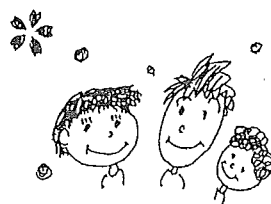


よりのそう

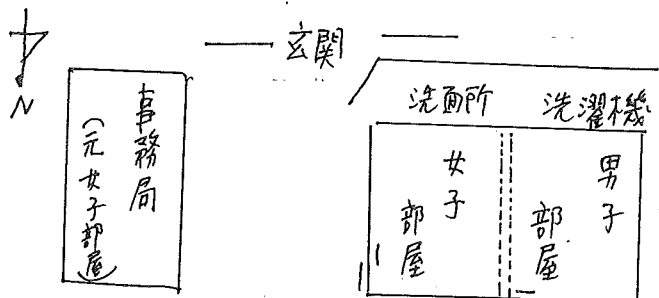


第210号

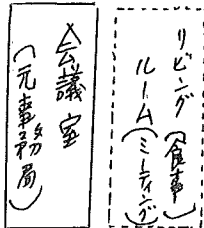
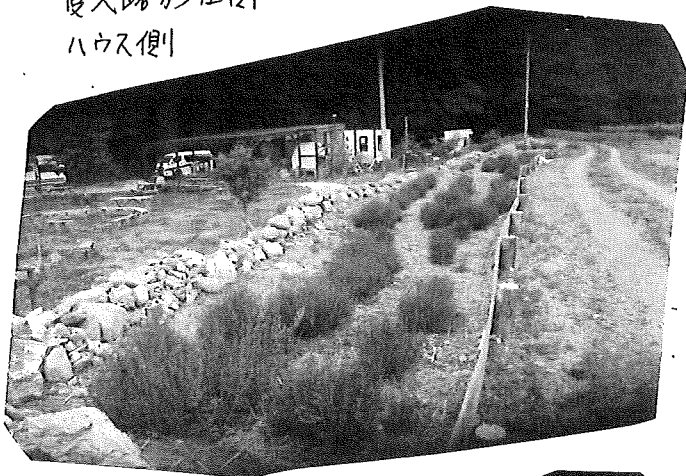
編集責任:三好

ボランティア・センターの 配置変更 (2015年4月より)

ハーブの郷, ラベンダー畑 整備される。(大槌町, 旧おごりの郷3)



侵入路が左側
ハウス側



- ① 事務所が玄関入って右側の元女子部屋に移動
- ② 元男子部屋に仕切りを入れて玄関入ってすぐ左側が女子部屋

奥が男子部屋になりました。(男子は畳36枚あいの36人は宿泊可。女子は見えないので……)

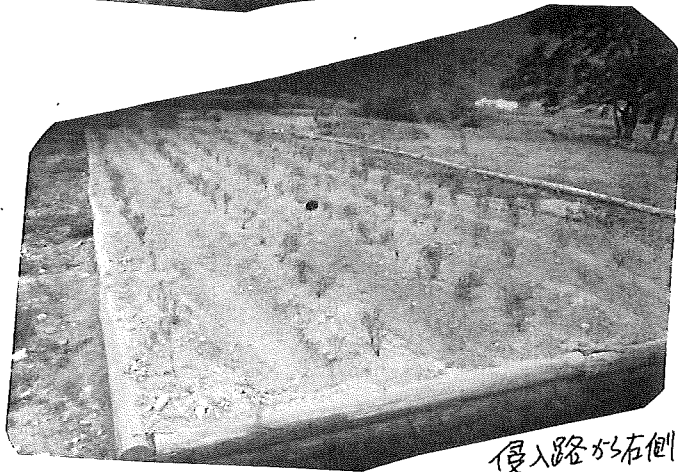
③ 元事務所が会議室になった。

★ 他は従来通りです。

ボランティア・センターの宿泊 ボランティア活動日

2015年4月より、ボランティア活動日は、金・土・日の3日間になりました。

従ってセンター宿泊可能は、木・金・土・日の4日間になりました。但し、長期にボランティア活動される場合は、事務局としては相談に応じるとの事です。(つまり、月・火・水の宿泊について相談する、という意味です。)



侵入路が右側
川に近い側。

こは、昨年10月に来た時、特に川に近い側の草刈りした所ですが、2015年5月連休に団体ボランティアと個人ボランティアが多数来られ、ラベンダー畑を整備、川に近い方は、再び木柵を作り新しくラベンダーを植栽され、従来からの(写真では上段)ラベンダー畑も草を抜き、柵も修理し美しく整備されていました。

天気 曇り時々晴
気温 最高 19℃
最低 12℃

降水確率 10/30%

5/27(水)ボランティアミーティングはなし
5/27(水)活動1人